

# FIBERMASTER

ROZMIAR, PROSTOTA I WARTOŚĆ  
BEZ KOMPROMISÓW

OTDR, PON OTDR, Miernik Mocy, Źródło Światła,  
Sonda Inspekcyjna Video i Wizualny Lokalizator  
Uszkodzeń



TREND NETWORKS

Depend On Us



## Dlaczego potrzebuję FiberMASTER?



**To zależy, jak ważne są dla Ciebie szybkość i dokładność.**

**FiberMASTER - rozmiar, prostota i wartość bez kompromisów, wyprodukowany w USA, przetestowany w Niemczech.**

Nowa seria testerów światłowodowych FiberMASTER ułatwi i przyspieszy weryfikację, rozwiązywanie problemów i certyfikację okablowania światłowodowego. OTDR, PON OTDR, Miernik Mocy i Źródło Światła oraz Sonda Inspekcyjna umożliwią instalatorom kabli uzyskanie wiarygodnych wyników testów, przy jednoczesnej oszczędności tysięcy złotych.

Jako jeden z najmniejszych OTDR na świecie przekonasz się, że jest banalnie prosty w obsłudze, a jego rozmiar pomaga w przemieszczaniu się pomiędzy pomieszczeniami, podczas gdy wzmocniona obudowa będzie chronić twoją inwestycję. Uproszczone opcje ustawień sprawiają, że są one łatwe w użyciu, oszczędzając czas na szkolenia i zmniejszenie prawdopodobieństwa błędów. Nasze Nowojorskie Centrum Badań i Rozwoju ma ponad 30-letnie doświadczenie w projektowaniu OTDR-ów, dostarczając Państwu najbardziej zaawansowane, kompaktowe optyczne systemy testowe.



# FiberMASTER



## Dokładność zweryfikowana przez laboratorium testowe, GHMT

Dokładność odległości zweryfikowana przez Niemieckie laboratorium badawcze GHMT AG zgodnie ze specyfikacją Telcordia GR-196.



## Wiodący w branży Zakres Dynamiki

Testuj dłuższe włókna, systemy PON i zachowaj dokładność na włóknach o wysokiej stratności



## Zaoszczędź 1000 EURO na testach

Zaoszczędź ponad 50% w porównaniu z innymi markami premium. Jako globalna marka, nasza wydajność produkcji, ogromne doświadczenie i ekonomia skali pozwalają nam utrzymywać koszty na niskim poziomie.



## Solidna konstrukcja

To prawdziwa niedogodność, gdy testery trzeba naprawiać, dlatego otoczyliśmy je grubą gumową obudową. Ochrona Twojej inwestycji i skrócenie przestojów



## Zacznij testować szybciej

FiberMASTER jest gotowy do rozpoczęcia testów, gdy tylko go włączysz. Nie ma czasu rozruchu ani opóźnienia. Po prostu włącz i rozpocznij testowanie.



## Minimalny czas szkolenia

Interfejs użytkownika z ekranem dotykowym poprowadzi Cię przez proces konfiguracji i testowania, aby ograniczyć potencjalne błędy, a także zaoszczędzić czas szkolenia techników terenowych.



## Ochronna "twarda" walizka transportowa

Podczas gdy inne drogie testery dostarczane są tylko z półsztywną lub miękką walizką, my rozumiemy, że polegasz na swoim testerze każdego dnia, więc do zestawu dostarczamy wysokiej jakości twardą walizkę, aby utrzymać twój tester w idealnym stanie jak najdłużej.



## Eksperti w dziedzinie techniki światłowodowej

Mamy ponad 30 lat doświadczenia w rozwoju testerów światłowodowych i OTDR w naszym Centrum Badawczo-Rozwojowym włókien w Oriskany, Nowy Jork.



## Wyprodukowano w USA

Jesteśmy dumni, że projektujemy i produkujemy nasze testery w USA.



# Testuj, Rozwiązuje Problemy i Certyfikuj okablowanie szybciej dzięki FiberMASTER OTDR



**FiberMASTER OTDR jest dostępny w 4 opcjach: Quad, Wielomodowy, Jednomodowy oraz PON.**

OTDR-y charakteryzują się zarówno wysokim zakresem dynamiki jak i małymi strefami martwymi zapewniając precyzję wymaganą zarówno przy instalacji jak i rozwiązywaniu problemów. Oprogramowanie upraszcza

certyfikację okablowania w celu spełnienia wymagań TIA/ISO/IEC/IEEE z prostymi wynikami Pass/Fail. Dodatkowo niestandardowe parametry testu są łatwo ustawiane w celu dostosowania do każdej aplikacji.

Inny OTDR może być skomplikowany w konfiguracji i uzyskiwaniu dokładnych wyników. FiberMASTER automatyzuje testy

i przeprowadza użytkownika przez cały proces, jak pokazano poniżej. Dla aplikacji FTTx/FTTH PON OTDR identyfikuje współczynniki podziału dla łatwego testowania i rozwiązywania problemów z nieaktywnymi i aktywnymi sieciami. Długość fali 1625nm pozwala na testowanie sieci bez przerywania pracy istniejących abonentów.



Ekran główny



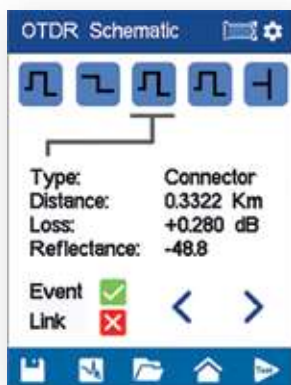
Wybierz długość fali



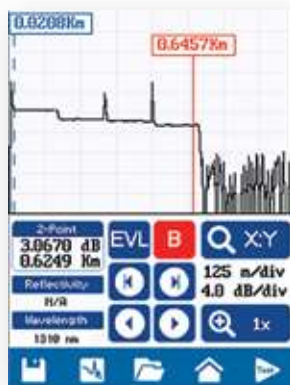
Wybierz tryb



Wybierz aplikację



Każde zdarzenie i typ zdarzenia pokazane z wyraźnym wynikiem pass/fail



Ślad OTDR pokazany do szczegółowej analizy

Wszystkie OTDR-y FiberMASTER obsługują Światłowodowa Sondę Inspekcyjna





## Błyskawiczne wyniki przy użyciu Miernika Mocy (PM) i Źródła Światła (LS) FiberMASTER



**Miernik mocy / źródło światła służy do pomiaru tłumienności w okablowaniu wielomodowym lub jednomodowym.**

Wysoki zakres dynamiki miernika mocy umożliwia również rozwiązywanie problemów w sieciach LAN i telekomunikacyjnych. Zarówno miernik mocy jak i źródło światła obsługują sondę inspekcyjną do przechwytywania obrazów złącza na każdym końcu okablowania.

Wszystkie OTDR-y zawierają miernik mocy, a w połączeniu ze źródłem światła FiberMASTER, OTDR

może być używany do bezpośredniego pomiaru tłumienności kabla lub do pomiaru mocy wyjściowej urządzeń optycznych w celu rozwiązywania problemów.

Tytuł: Światłowodowa Sonda Inspekcyjna z Automatyczną Certyfikacją zgodna z normą IEC61300-3-35

90% wszystkich problemów z kablami i sieciami światłowodowymi wynika z zabrudzenia i/lub uszkodzenia złączy światłowodowych.

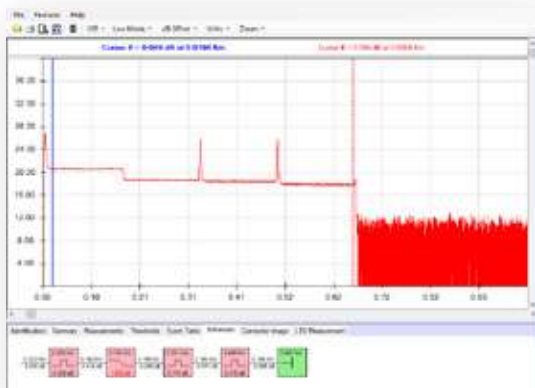
Dlatego też Światłowodowa Sonda Inspekcyjna jest niezbędnym elementem wyposażenia każdego instalatora lub technika.

### Główne cechy

- Zakres pomiaru ORL do -60 dB
- Zakres dynamiki miernika mocy 82 dB
- Kompatybilność z automatycznym centrowaniem/pass/fail
- sonda wideo
- Automatyczny test do trzech długości fali
- Automatyczne przełączanie długości fali
- Uniwersalne adaptory miernika mocy i źródła światła
- Pamięć do 40 000 testów
- Jasny, kolorowy wyświetlacz
- Akumulator litowy
- Interfejs USB
- Bezpłatne oprogramowanie CertSoft do raportowania
- Wbudowana funkcja pomocy
- Pass/Fail zgodnie z normą IEC61300-3-35
- Poziom powiększenia 150x i 300x
- Automatyczne pozycjonowanie obrazu
- Przechowywanie obrazów w testerach FiberMASTER
- Dołączanie obrazów do raportu z testu OTDR / Miernika Mocy
- Szeroki zakres dostępnych adapterów złączy
- Obsługa jedną ręką

# Zarządzanie danymi testowymi i dokumentacją jest łatwe dzięki Oprogramowaniu Raportującemu CertSoft.

Raportowanie i dokumentowanie projektu jest szybkie i łatwe dzięki bezpłatnemu oprogramowaniu CertSoft PC Reporting. Raporty mogą zawierać wykresy śladów, analizę schematów i tabel, wyniki miernika mocy oraz obrazy złączy.



TREND NETWORKS
Pass

Connector Image

Company Name: CentralInstalations	
Customer: University	
Test Date: 2/20/2021 12:11:00 PM	
Operator: John M	
Model Number: R240Q	Fiber Type: Single Mode
Serial Number: 4329	Cable Type: OSP
Cable ID: A.12	Location From: Building A
Fiber ID: 06	Location To: Building B

Trace Parameters

Wavelength	1550 nm
Pulse Width	30 ns
Range	4 km
Averages	12784

Pass/Fail Parameters

Link Loss Threshold	< 30 dB
Link ORL Threshold	> 20 dB
Loss Threshold	< 3 dB
Reflectance Threshold	< -20 dB

Results Overview

Total Length	1.207km
Link Loss	4.284dB
Link ORL	40.57dB

Event Table

Event #	Pass/Fail	Distance	Splice	2 Point	dB Km	Reflectance	Type
Span 0 - 1		0.2231 Km		0.870 dB	0.321 dB/Km		Span
Event 1	Pass	0.2239 Km	0.591 dB			-55.2 dB	Reflection
Span 1 - 2		0.1731 Km		0.0740 dB	0.453 dB/Km		Span
Event 2	Pass	0.3969 Km	1.631 dB			-55.4 dB	Reflection
Span 2 - 3		0.3799 Km		0.0490 dB	0.133 dB/Km		Span
Event 3	Pass	0.7769 Km	1.836 dB				Splice
Span 3 - 4		0.8319 Km		0.0750 dB	0.177 dB/Km		Span
Event 4		1.2070 Km				-68.2 dB	End (Reflection)

## Specyfikacje

OTDR	
Długość fali	850, 1300, 1310, 1550, 1625 nm
Zakres Dynamiczny (dB)	29/30 MM, 38/37 SM, 37/37/36 PON
Martwe Strefy	Zdarzenie 1m, Tłumienie 5m
Rozdzielczość	12.5 cm - 32 m / 5 in - 105 ft
Niepewność odległości	±(0,75m + 0,005% x odległość + rozdzielczość próbkowania) Zweryfikowane przez laboratoria GHMT®
Punkty Próbkowania	Do 128 000
Przechowywanie	Okolo 40 000 wyników
Rozmiar/Waga	170 mm (6,7 cala) 108 mm (4,2 cala) x 51 mm (2,0 cala) 730g (1,6 funta)
Złącze	SC w zestawie, FC, ST opcjonalnie

Miernik mocy	
Długość fali	850, 1300, 1310, 1490, 1550, 1625 nm
Zakres pomiaru	+5 do -77 dBm
Niepewność	± 0,18 dB warunki odniesienia ± 0,25 dB od 0 do -65 dBm, ± 0,35 dB od 0 do +5 dBm ± 0,35 dB -65 do -77 dBm
Rozdzielczość	0,01 dB
Złącza	LC/SC/FC/ST/2,5mm/1,25mm w zestawie



## Sapphire CARE PLAN

### Kompletna ochrona dla FiberMASTER

Plan Sapphire Care został opracowany w celu zminimalizowania przestojów, obniżenia kosztów posiadania i ochrony przed nieprzewidywanymi rachunkami za naprawy.

**Bezpłatna Coroczna Kalibracja**

**Bezpłatne Naprawy**

**Bezpłatny Tester Zastępczy, Podczas Naprawy i Kalibracji**

**Bezpłatne Szkolenia Online i Pomoc Techniczna**

**Darmowa Wysyłka**

**Darmowe Wymienne Zużywające się Części**

Każdego roku wybierz dwa z następujących akcesoriów:

- R240-ML-SCSC - Kabel rozbiegowy OM4 150m SC-SC
- R240-ML-SCLC - Kabel rozbiegowy OM4 150m SC-LC
- R240-SL-SCLC - Kabel rozbiegowy SM G.657 A1 150m SC-LC
- R240-SL-SCSC - Kabel rozbiegowy SM G.657 A1 150m SC-SC
- R240-SL-SCSC-A -Kabel rozbiegowy SM G.657 A1 150m SC-SC APC
- 33-963-10 - ONE-CLICK CLEANER - PIÓRO DO CZYSZCZENIA WŁÓKNA STC-TC 2.5 mm
- 33-963-11 - ONE-CLICK CLEANER - PIÓRO DO CZYSZCZENIA WŁÓKNA STC-FC 1.25 mm



# FiberMASTER

Wymiary produktu  
Wysokość = 170mm  
Szerokość = 108mm  
Głębokość = 51mm

Quad / PON OTDR



Quad / PON OTDR

Złącze Sondy do Inspekcji Wideo

Miernik Mocy

OTDR Wielomodowy / Jednomodowy



MM/SM OTDR/  
Port Źródła Światła

VFL Port

Port Sondy do Inspekcji Wideo

Miernik mocy

Miernik Mocy



Port VFL

Port Sondy do Inspekcji Wideo

Miernik mocy

Gumowe zatyczki chroniące złącza optyczne

Intuicyjny Interfejs Użytkownika

Uproszczony interfejs użytkownika zapewniający łatwą konfigurację i obsługę

Ekran dotykowy

ułatwiający użytkowanie

Błyskawiczny rozruch

Litowo-polimerowa bateria

Do 10 godzin ciągłego użytkowania



Poręczny rysik jest przypinany do tylnej części testera

Podpórka umożliwiaująca użycie na stole warsztatowym

Bardzo gruba gumowa obudowa chroni Twoje urządzenie



# FiberMASTER

Wielkość, prostota i wartość  
bez kompromisów

Informacje dotyczące zamawiania / Zawartość zestawu



Nr części	Opis	Hard carry case	kabel MM 2m LC-SC	kabel MM 2m SC-SC	Kabel SM 2m LC-SC	Kabel SM 2m SC-SC	Kabel APC SM 2m SC-SC	1.25mm cleaning pen	2.5mm cleaning pen	Zasilacz	Kabel USB	Rysik
<b>R240-QIP</b>	<b>FiberMASTER</b> Quad OTDR (850/1300/1310/1550) ze złączami SC, Portem inspekcyjnym, Miernikiem mocy	1	1	1	1	1		1	1	1	1	2
<b>R240-MIPV</b>	<b>FiberMASTER</b> Multimode OTDR (850/1300) ze złączem SC, Portem inspekcyjnym, Miernikiem mocy	1	1	1				1	1	1	1	2
<b>R240-SIPV</b>	<b>FiberMASTER</b> jednomodowy OTDR (1310/1550) ze złączem SC, Portem inspekcyjnym, Miernikiem mocy	1			1	1		1	1	1	1	2
<b>R240-PIP</b>	<b>FiberMASTER</b> PON OTDR (1310/1550/1625) ze złączami SC-APC, Portem inspekcyjnym, Miernikiem mocy	1					1		1	1	1	2
<b>R240-LSIV</b>	Źródło światła <b>FiberMASTER</b> Quad ze złączami LC, Port inspekcyjny, VFL		1	1	1	1		1	1	1	1	2
<b>R240-PMIV</b>	Miernik mocy <b>FiberMASTER</b> Wielomodowy/Jednomodowy z wymiennymi złączami SC/SC/FC, Port inspekcyjny, VFL		1	1	1	1		1	1	1	1	2
<b>R240-PMLS</b>	Miernik mocy <b>FiberMASTER</b> Wielomodowy/Jednomodowy z wymiennymi złączami SC/SC/FC, Port inspekcyjny, VFL,	1	2	2	2	2		2	2	2	2	4

Sapphire Care Plan i rozszerzona gwarancja

Nr części	Opis
<b>SCP1YFM-Q</b>	Sapphire Care Plan — FiberMASTER Quad i PON OTDR — 1 Rok
<b>SCP2YFM-Q</b>	Sapphire Care Plan — FiberMASTER Quad i PON OTDR — 2 Lata
<b>SCP3YFM-Q</b>	Sapphire Care Plan — FiberMASTER Quad i PON OTDR — 3 Lata
<b>SCP1YFM-P</b>	Sapphire Care Plan — zestaw FiberMASTER SM lub MM OTDR lub PM/LS — 1 Rok
<b>SCP2YFM-P</b>	Sapphire Care Plan — zestaw FiberMASTER SM lub MM OTDR lub PM/LS — 2 Lata
<b>SCP3YFM-P</b>	Sapphire Care Plan — zestaw FiberMASTER SM lub MM OTDR lub PM/LS — 3 Lata
<b>R240-QIP-W2</b>	2 Lata Gwarancji - FiberMASTER OTDR Quad
<b>R240-MIPV-W2</b>	2 Lata Gwarancji - FiberMASTER OTDR Multimode
<b>R240-SIPV-W2</b>	2 Lata Gwarancji - FiberMASTER OTDR Single-mode
<b>R240-PIP-W2</b>	2 Lata Gwarancji - FiberMASTER OTDR PON
<b>R240-LSIV-W2</b>	2 Lata Gwarancji - FiberMASTER Źródło Światła Quad
<b>R240-PMIV-W2</b>	2 Lata Gwarancji - FiberMASTER Miernik Mocy MM/SM
<b>R240-PMLS-W2</b>	2 Lata Gwarancji - FiberMASTER Miernik Mocy i Źródło Światła
<b>R240-VIP-W2</b>	2 Lata Gwarancji - FiberMASTER Sonda Inspekcyjna

Akcesoria Opcjonalne

Nr części	Nr części
<b>R240-VIP</b>	Video Sonda Inspekcyjna <b>FiberMASTER</b> , 400x, automatyczne centrowanie, kompatybilna z OTDR, źródłem światła i miernikiem mocy
<b>R240-ML-SCSC</b>	Kabel rozbiegowy, OM3, 150m, SC-SC
<b>R240-ML-SCLC</b>	Kabel rozbiegowy, OM3, 150m, SC-LC
<b>R240-SL-SCLC</b>	Kabel rozbiegowy, SM G.657 A1, 150m, SC-LC
<b>R240-SL-SCSC</b>	Kabel rozbiegowy, SM G.657 A1, 150m, SC-SC
<b>R240-SL-SCSC-A</b>	Kabel rozbiegowy, SM G.657 A1, 150m, SC-SC APC
<b>R164050</b>	FT III/IV-Encircled Flux 50/125um Kabel SC - SC
<b>R164051</b>	FT III/IV-Encircled Flux 50/125um Kabel SC - LC
<b>R240-VIP-SC</b>	SC bulkhead video adapter tip
<b>R240-VIP-LC</b>	LC bulkhead video adapter tip
<b>R240-VIP-SCA</b>	SC/APC bulkhead video adapter tip
<b>R240-VIP-FCA</b>	FC/APC bulkhead video adapter tip
<b>R240-VIP-125U</b>	1.25mm universal bulkhead video adapter tip
<b>R240-VIP-250U</b>	2.5mm universal bulkhead video adapter tip



TREND NETWORKS  
Stokenchurch House, Oxford Road, Stokenchurch,  
High Wycombe, Bucks, HP14 3SX, UK.  
Tel. +44 (0)1925 428 380 | Fax. +44 (0)1925 428 381  
uksales@trend-networks.com



Specyfikacja może ulec zmianie bez powiadomienia. E&OE  
© TREND NETWORKS LIMITED 2021  
Nr publikacji.: 240809 Rev.1