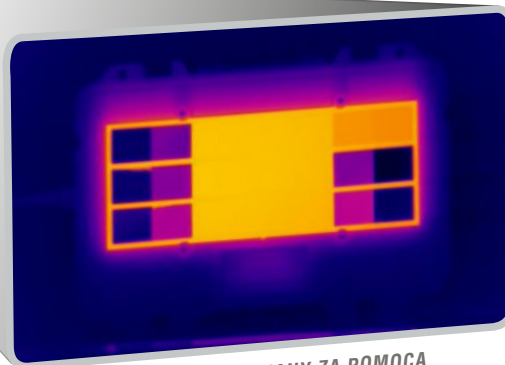


TABLICA DEMONSTRACYJNA DB-THERMO



NOWOŚĆ!



OBRAZ IR WYKONANY ZA POMOCĄ
KAMERY TERMOWIZYJNEJ SONEL KT-384



SOLIDNA WALIZKA



PŁYTKA OCHRONNA

Tablica DB-THERMO jest nieodzownym urządzeniem podczas każdego szkolenia z pomiarów temperatury metodą bezdotykową, oraz z zakresu termowizji z zastosowaniem kamer termowizyjnych. DB-Thermo pozwala zrozumieć zjawiska związane z emisyjnością różnych materiałów, oraz wpływu rodzaju powierzchni na pomiar temperatury.

Do zestawu DB-Thermo dołączona jest instrukcja opisująca **wszystkie zagadnienia dotyczące termowizji**. Urządzenie znajduje się w solidnej obudowie walizkowej z odłączalną pokrywą.

DB-thermo posiada płytę grzejną o emisyjności 0,96 oraz płytki różnych typowych materiałów z powierzchnią matową i polerowaną. Nad temperaturą płyty grzejnej czuwa sterownik programowalny. Użytkownik może sam wybrać **temperaturę z zakresu 40 – 60 °C**. Aktualną temperaturę płyty pokazuje wyświetlacz LED.

Parametry techniczne:

- zakres regulacji temperatury płyty: od 40 °C do 60 °C,
- pobór mocy max.: 250 VA,
- dokładność wskazania temperatury płyty: $\pm 1\%$,
- rozdzielczość wskazań temperatury: 0,1 °C,
- rozdzielczość nastaw temperatury: 0,1 °C,
- histereza: ± 3 °C,
- czas stabilizacji temperatury: < 3min.

Bezpieczeństwo elektryczne:

- zabezpieczenie: 2 x F1A 250 V,
- zabezpieczenie termiczne: 75 °C.

Pozostałe dane:

- zasilanie z sieci: 230 V AC,
- wyświetlacz: LED, 4 cyfry (11mm) z ikonkami graficznymi,
- wymiary płyty grzejnej: 275 x 110 mm,
- wymiary (szer./dł./wys.): 330 x 260 x 140 mm,
- masa urządzenia: ok. 1 kg.

Akcesoria:

- przewód zasilający,
- płytka przysłaniająca panel grzejny.

Płyta główna o emisyjności 0,96 - aluminium czernione matowe (110 x 110 mm).

Emisyjność materiałów (płytki 70 x 30 mm):

MATERIAŁ	EMISYJNOŚĆ	
	POLEROWANY	MATOWY
Miedź	≈ 0,05	0,51
Mosiądz	≈ 0,05	0,54
Stal	≈ 0,05	0,62
Laminat	0,96	0,98
Aluminium	≈ 0,05	0,65
Stal chromowa	≈ 0,05	0,67

Sonel S.A.
ul. Wokulskiego 11
58-100 Świdnica
tel. +48 74 85 83 878
fax +48 74 85 83 808

dh@sonel.pl
www.sonel.pl