

Separator membranowy z połączeniem śrubowe zaciskowe

Model WSE to zintegrowany manometr z separatorem membranowym, zaprojektowany do wytrzymania wysokich ciśnień i temperatur, zwykle związanych z aplikacjami w przemyśle chemicznym i naftowo-gazowym. Model WSE posiada całkowicie spawaną konstrukcję, w ten sposób eliminuje to wiele potencjalnych miejsc przecieku oraz model WSE dostępny jest z połączeniami gwintowanymi do 1".

Unikalną funkcjonalności modelu WSE jest możliwość ustawienia membrany w tryb blokady dla wybranego ciśnienia w celu ochrony jednostki od dużego nadciśnienia nawet do 400 bar. Pozwalając na eliminację drogich nadciśnieniowych zaworów zabezpieczających.

Dostępne w szerokim zakresie opcji łącznie z wymiarem średnicy, połączeń, materiałów, płynów wypełniających oraz opcji pozwalających na pracę w temperaturach przekraczających 440°C.

Zastosowanie

Zaprojektowane do ciągłej pracy z gazami lub cieczami, gdzie element pomiarowy może zostać skorodowany lub zatłoczony przez medium. Wybrane wersje pozwalają na wytrzymanie ciśnień pulsacyjnych, wibracji lub pracy w wysokiej temperaturze.

Średnica

63mm, 100mm, 150mm mm (4")

Manometr

Wybrane modele manometru przystosowane do pracy z separatorami membranowymi

Klasa dokładności

1.0% (EN837)

Zakresy pomiarowe

Zgrzewane membrany są dostępne w szerokim zakresie konfiguracji w zależności od wymaganej średnicy oraz ciśnienia pracy dostępne są:

Średnica manometru / Średnica membrany / Zakres

63mm / 42 mm / 1...400 bar

100mm, 150mm / 42 mm / 5...400 bar

100mm, 150mm / 69 mm / 1...400 bar

Nadciśnienie

Wszystkie modele do 200 bar standardowo wytrzymują nadciśnienie 130%.

Model z membraną z „blokadą” pozwalając separatorowi na wytrzymanie nadciśnienia do maksymalnego ciśnienia jednostki. Unikalna funkcjonalność pozwalając na eliminację drogich zaworów zabezpieczających

Materiały konstrukcji

Ze względu na konstrukcję spawaną, wszystkie elementy urządzenia łącznie z membraną i połączeniami są wykonane z tego samego materiału:

Standardowo: Stal nierdzewna 316L

Opcje (WSE-R): Hastelloy C276, Tytan, Tantal lub Monel 400.

Inne materiały na zapytanie



WSE-1

WSE-2

WSE-P

Przyłącze procesowe

Modele o nazwie WSE posiadają przyłącze zewnętrzne:

1/4", 3/8", 1/2", 3/4", 1" BSP lub NPT

Modele o nazwie CSI posiadają przyłącze wewnętrzne:

1/4", 3/8", 1/2", 3/4" BSP lub NPT

Inne przyłącza na zapytanie

Wypełnienie cieczowe

Wraz z kołnierzem jest dostępny szeroki zakres płynów wypełniających nadających się do większości zastosowań, w tym do zastosowań wysokotemperaturowych i farmaceutycznych.

Standardowe: Olej mineralny, olej silikonowy HT, Parafina lecznicza, Gliceryna, Syltherm XLT oraz Syltherm 400

Płyny obojętne na bazie fluoru mogą być wykorzystane w zastosowaniach związanych z tlenem i chlorem, a także w szeregu dopuszczonych przez FDA płynów do zastosowań spożywczych i farmaceutycznych

Temperatura

Normalna temperatura pracy: -60°C...100°C

Wzrost temperatury pracy do 450°C może być osiągnięty przez wybranie opcji z wydłużoną szyjką i wybranym wypełnieniem wysokotemperaturowym.

Łlawik regulowany

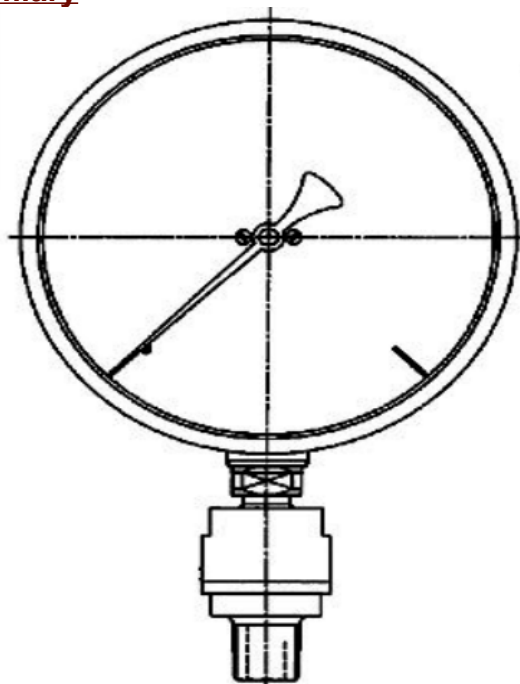
Konstrukcja zaciskowa pozwala na zainstalowanie wewnętrznego łlawika do tłumienia pulsacji ciśnienia, chroniąc manometr i kołnierz z membraną.

Normy

Wszystkie jednostki produkowane są zgodnie z normą EN 837-1

Wymiary

Model: WSE



WSE-R with 150mm Gauge



WSE with 80mm Gauge

WSE-1 Manometry o małej średnicy 50mm, 63mm i 80 mm

WSE-2 Manometry o dużej średnicy 100mm i 150mm

WSE-P Zawór odpowietrzający w komorze dolnej umożliwiający czyszczenie i/lub odpowietrzanie

WSE-R Rzadki materiały takie jak HastelloyC276, Monel 400 i Tytan

Opcje:

Przyłącze odpowietrzające (WSE-P)

Wybrane modele mogą być dostarczone z dodatkowym zintegrowanym przyłączem do użytku jako przyłącze odpowietrzające lub spływu, podłączenia przetwornika lub wykorzystywane do procesu kalibracji/wzorcowania na miejscu, bez potrzeby odłączania całej jednostki.

Wydłużona szyjka

W celu zastosowania manometru z mediami o podwyższonej temperaturze nawet do 300°C, można zastosować przedłużoną szyjkę, rozproszyć ciepło pomiędzy WSE a manometrem.

Zabezpieczenie

Zabezpieczenie antysabotażowe, zapobiegające przed nieuprawnioną manipulacją urządzeniem.

Montowanie na odległość

Możliwe jest zainstalowanie kapilary St / stalowej pomiędzy manometrem a membraną w celu ochrony urządzenia przed ciepłem oraz wibracjami.

Montaż przetworników

Opcjonalnie dostępny jest montaż standardowych i inteligentnych przetworników, które mogą być używane w połączeniu z WSE lub możliwe jest zainstalowanie przetworników wybranych przed klientów.

Akcesoria:

Zawory i redukcje

W ofercie dostępny jest szereg zaworów kulowych i igłowych oraz redukcji manometrycznych dopasowanych do WSE